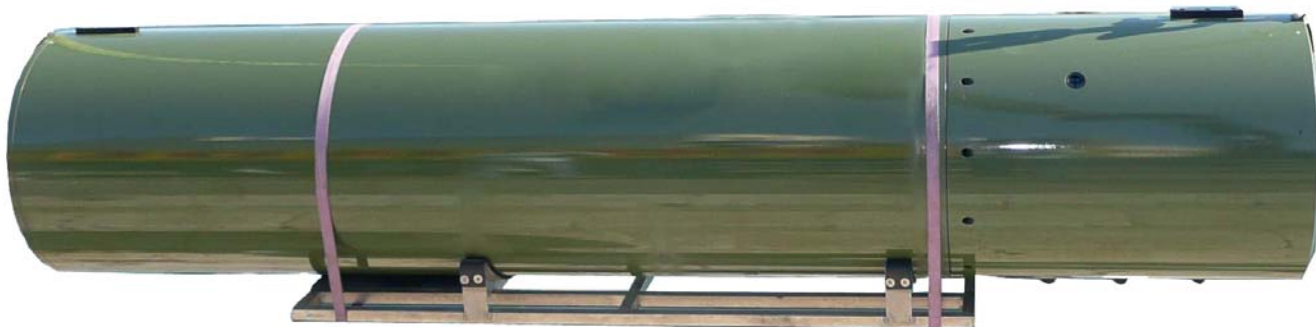
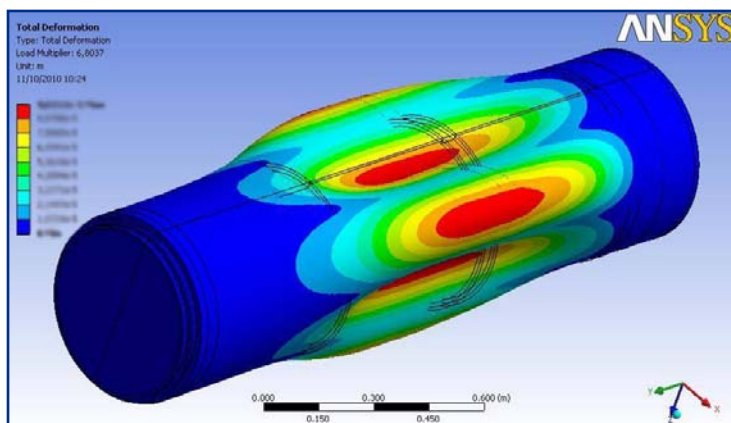


НЕКОНТАКТНЫЕ МОРСКИЕ МИНЫ Боевая версия

MINEA Цилиндрическая

Морские неконтактные донные цилиндрические мины MINEA являются самыми усовершенствованными оперативными морскими минами, находящиеся на вооружение.

Донная мина MINEA предназначена для борьбы против боевых кораблей и торговых судов с осадкой от 1,5 до 15 м, а также против низкоскоростных тихих подводных лодок в глубоких акваториях. Достигается типичная ударная мощь (1.4), обеспечивающая нейтрализацию цели.



MINEA — это высокоточная морская мина, оснащенная магнитным трехосным датчиком, датчиком давления, акустическим датчиком, электрической трехосной антенной и датчиком активирования.

MINEA безопасна при перевозке, применении, монтаже, активации, входе в боевое положение и детонации.

MINEA можно разворачивать с помощью трапа, крана или торпедного аппарата, включая систему ремней.

Легкое ТО.

Включена функция встроенного тестового диагностирования (BIT)

MINEA прошла аттестацию на соответствие стандартам: MIL-STD 461 F, STANAG 4239, MIL-STD 810G, стандарты министерства обороны 00-35, MIL-STD-331.



Учебная версия



Вид в разрезе



Каркас для хранения и манипуляции



Боевая версия MINEA

ХАРАКТЕРИСТИКИ

Диаметр / Длина: 533 мм / 2600 мм

Вес в воздухе > 900 (кг.)

Взрывчатое вещество: H6/TNT/PBXN

Глубина для операций: 5 - 300 м

Хранение: более 15 лет

Срок боевой службы в воде: более 1 года.

Импульсы взрыва: давление, магнитное, акустическое и электрическое поля.

Программирование и настройка: интерфейс IRDA